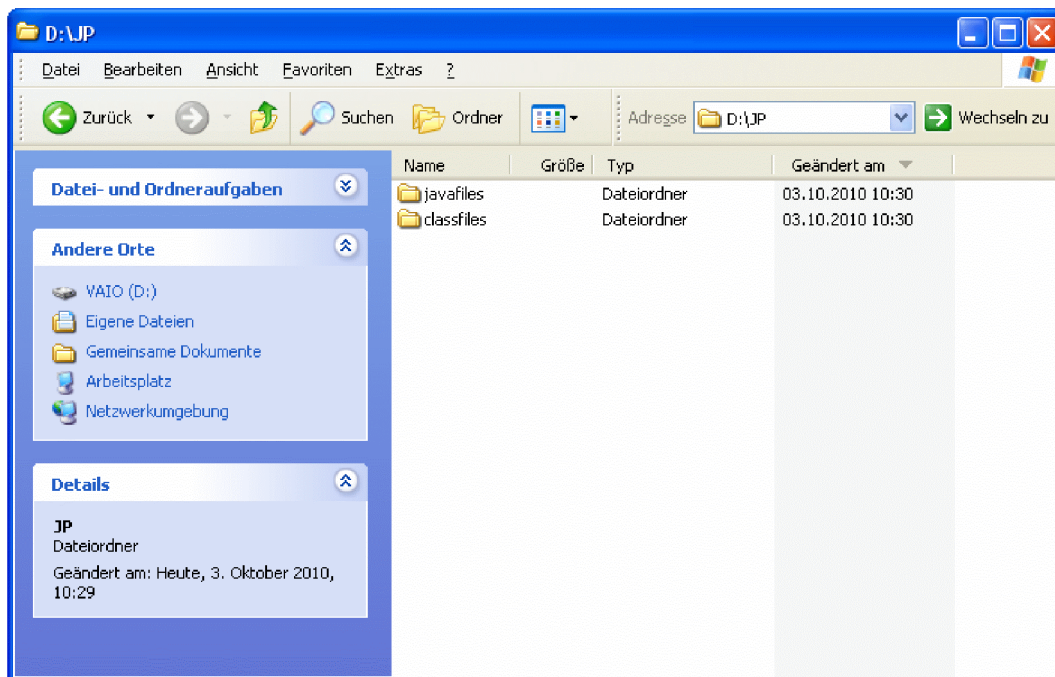


Erläuterung zur Musterbatchdatei "javabatch.bat"



Auf diesem Rechner existiert ein Verzeichnis JP auf dem Laufwerk D. Die Sourcen (=Quellcodes, also die *.java - Dateien liegen unter „javafiles“. Die kompilierten *.class - Dateien liegen GENAU WIE DIE BATCH-DATEI unter classfiles. Es ist mir nicht gelungen, die Batchdatei aus einem anderen Verzeichnis laufen zu lassen, auch nicht mit -classpath als Option...

```
@echo off
C:\Programme\Java\jdk1.6.0_21\bin\javac D:\JP\javafiles\Ueb2.java
pause
cls
move D:\JP\javafiles\*.class D:\JP\classfiles
java Ueb2
pause
```

1. @echo off schaltet Pfadausgaben aus und erlaubt besseres Lesen des Konsolenfensters
2. Der Compiler javac wird aus dem genannten Pfad heraus gestartet und kompiliert Ueb2.java
3. pause erlaubt das Lesen von möglichen Fehlern beim Übersetzen
4. cls löscht anschließend das Ausgabefenster
5. move verschiebt alle class- Dateien aus dem genannten Verzeichnis nach classfiles
6. DORT LIEGT AUCH DIESE BATCH-DATEI!
7. java startet den Interpreter und führt die erzeugte class Datei („Ueb2.class“) aus
8. pause erlaubt wiederum das Lesen der Ausgabe, bevor das Fenster schließt